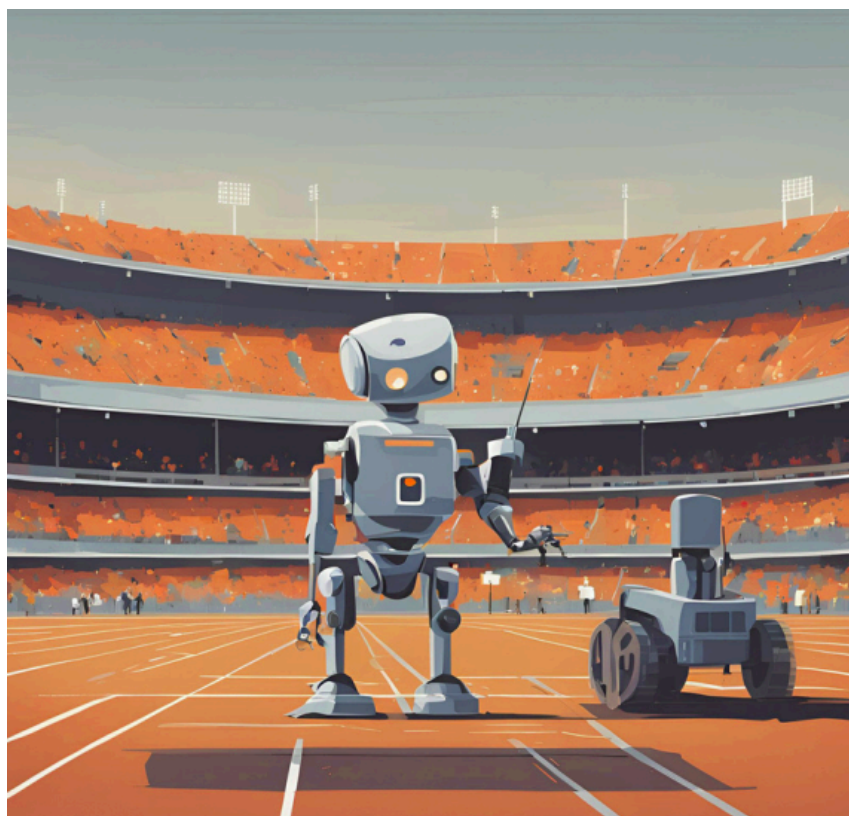


Desafío Robots En Escena 2024

Arte en los juegos olímpicos



Desafío robots en escena - Sumo.uy 2024

Versión 1.0 11/07/2024

Índice

[Introducción](#)

[Objetivo](#)

[Descripción](#)

[Escenario](#)

[Dispositivos disponibles](#)

[Reglas](#)

[Objeciones](#)

Introducción

Esta categoría invita a poner en escena a robots y/o humanos para crear una actuación artística en un escenario. Se busca que los grupos diseñen y construyan dispositivos autónomos y creativos que se desempeñen en áreas como teatro, danza, música y/o instalaciones interactivas.

Objetivo

Se busca fomentar el uso creativo de la tecnología, creando actuaciones entretenidas y visualmente atractivas que involucren robots.

Descripción

La competencia consistirá en uno o varios robots que se desempeñarán en un escenario. Cada equipo tendrá 15 minutos en total para preparar la actuación en el escenario definitivo, actuación y contar/relatar la idea detrás del trabajo presentado. Cada equipo podrá estar formado por hasta cuatro participantes humanos y cantidad libre de participantes robóticos.

La actuación deberá contar con al menos un robot en escena. La participación de personas interactuando en escena, si bien es deseada, no es obligatoria.

Todos los dispositivos deberán ser autónomos y pueden contribuir a la actuación mediante desplazamiento, detección de objetos, reconocimiento facial, reproducción de sonido y/o luces, proyección de materiales audiovisuales, etc. Se valorará positivamente la interacción en tiempo real y vínculo de la propuesta con la temática del sumo de este año.

Escenario

El escenario para realizar la actuación es un cuadrado de 3 x 3 metros, delimitado por una línea blanca de 3.5 cm construida con cinta de papel sobre suelo de color verde. Atrás del escenario se encontrará una pantalla iluminada por un proyector. En la Figura 1 se presenta un esquema con el escenario descrito anteriormente.

Todas las medidas en el reglamento tienen una tolerancia del 5%.

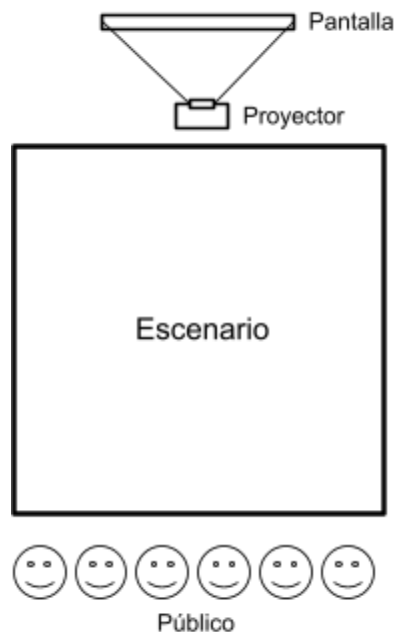


Figura 1. Diagrama del escenario

Dispositivos disponibles

Los participantes contarán con una serie de dispositivos brindados por la organización, que podrán ser utilizados en el desarrollo de la actuación.

- **Proyector ViewSonic PS501X**
- **Pantalla**
- **Parlantes**
- **Inflador eléctrico de 12v con 3 válvulas de diferentes medidas para inflables**
- **Máquina eléctrica de burbujas con capacidad 2L**

Reglas

Los equipos tendrán hasta dos repeticiones de la actuación, obteniendo como puntaje final la de mayor valor.

El desempeño de cada equipo será evaluado por los jueces. Los aspectos a evaluar serán:

- La originalidad de la propuesta (5 puntos)
- La interacción en tiempo real (2 puntos)
- La participación de humanos en la performance (2 puntos)
- La interacción con el público (1 punto)
- Vínculo con el tema del sumo de este año (2 puntos)

Objeciones

El fallo del jurado, así como las decisiones del árbitro son inapelables. Es posible enviar quejas al comité organizador luego de la partida.